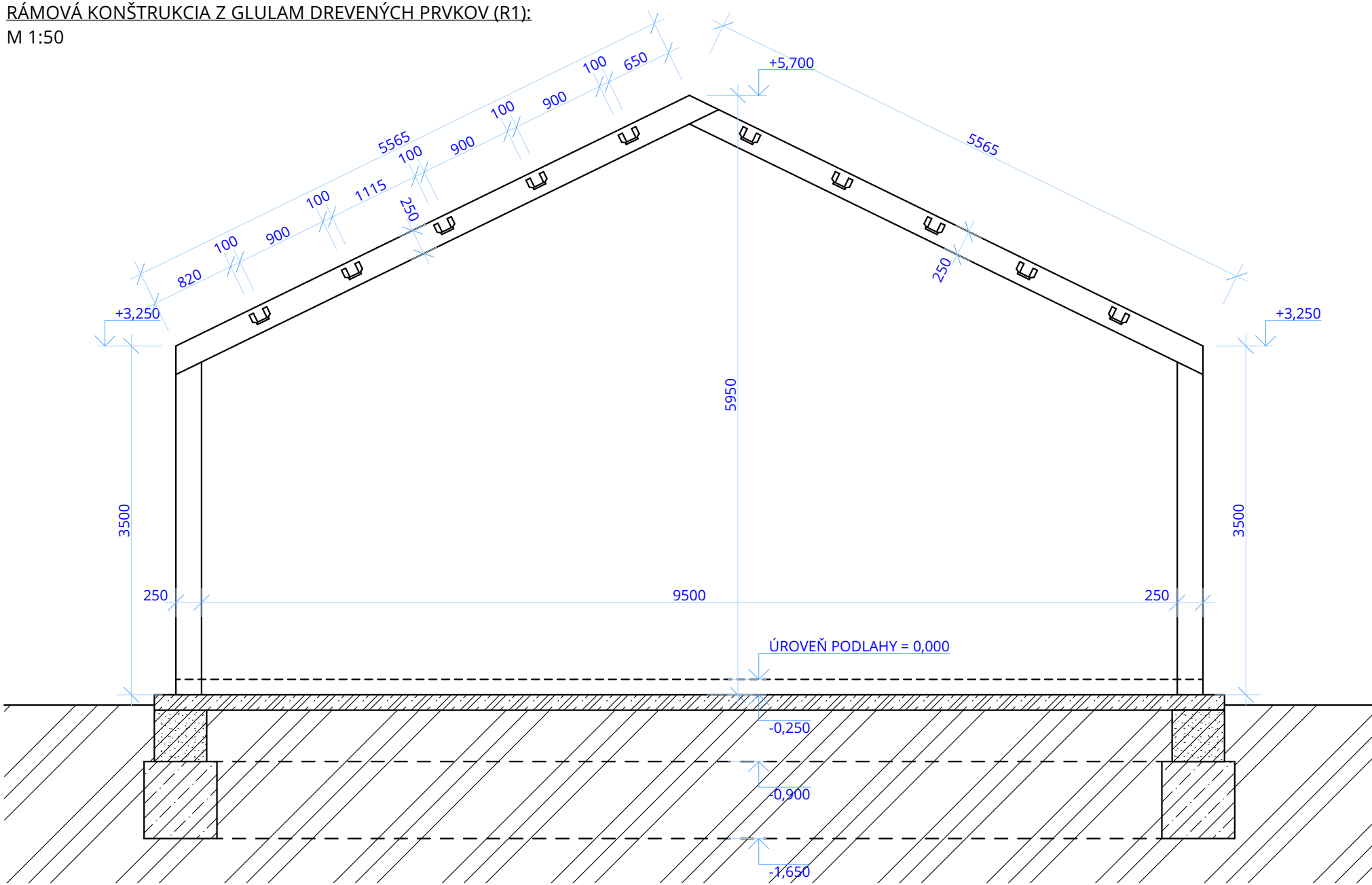


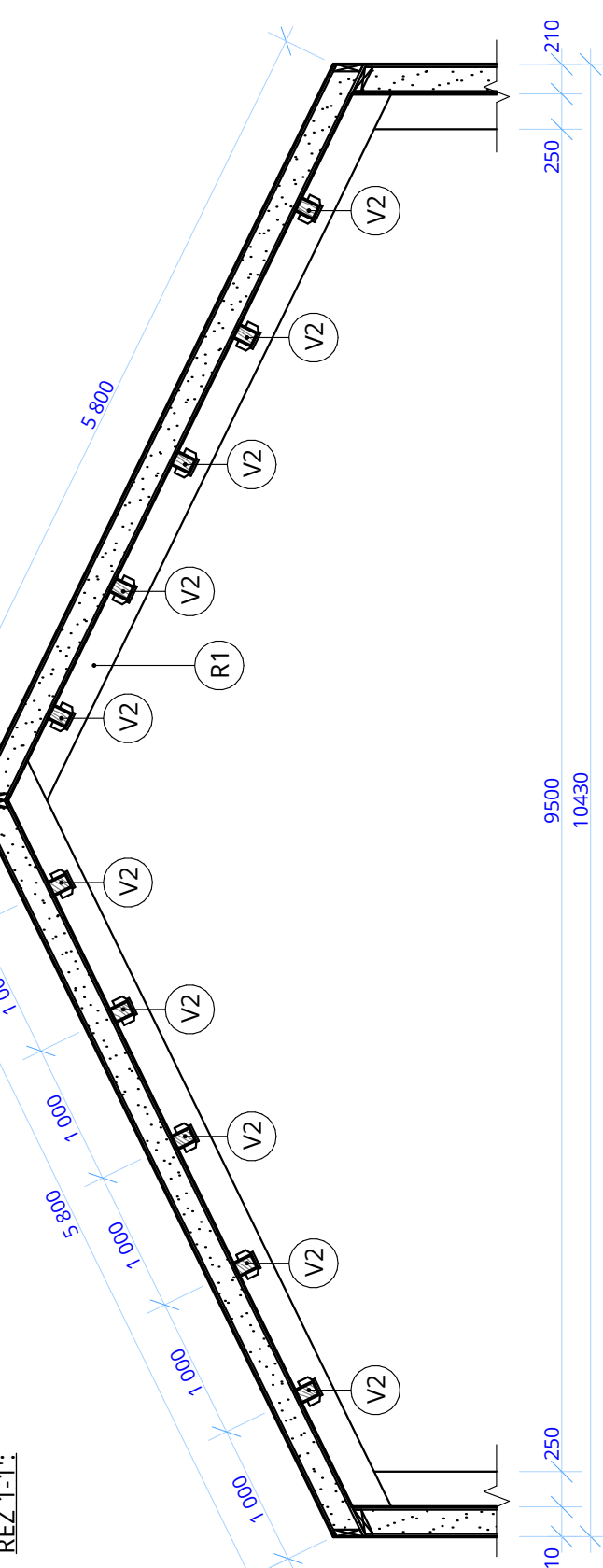
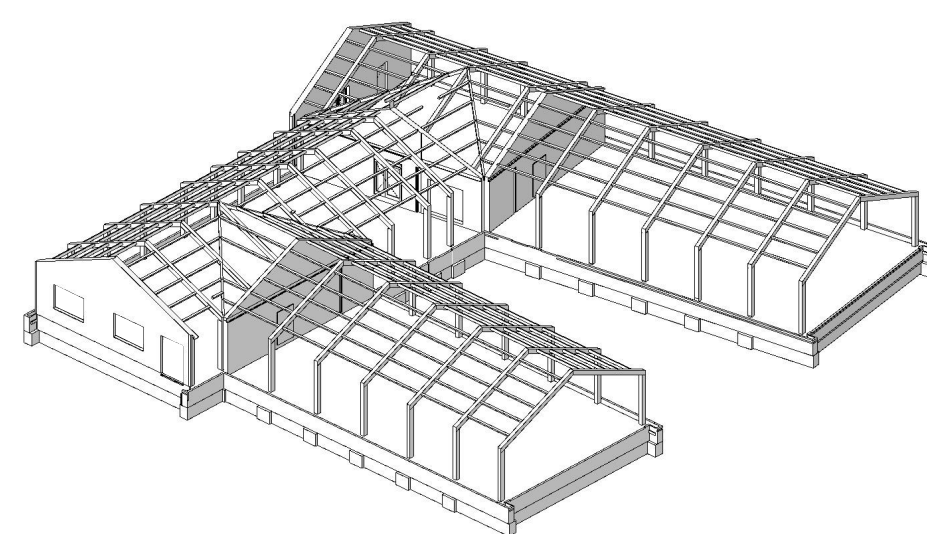
RÁMOVÁ KONŠTRUKCIA Z GLULAM DREVENÝCH PRVKOV (R1):
M 1:50



OZN.	NÁZOV PRVKU	ŠÍRKA (mm)	VÝŠKA (mm)	DĹŽKA (mm)	POČET (ks)
DV1	DIAGONÁLNA VAŽNICA	100	2 379	7 780	1
DV2	DIAGONÁLNA VAŽNICA	100	2 375	7 005	2
DV3	DIAGONÁLNA VAŽNICA	100	2 432	6 540	1
R1	RÁMOVÁ DREVENÁ KONŠTRUKCIA	200	2 439	10 000	48
V1	STREDOVÁ VAŽNICA - PLNÁ	100	140	3 000	5
V2	STREDOVÁ VAŽNICA - PLNÁ	100	140	3 000	98
V3	STREDOVÁ VAŽNICA - PLNÁ	100	140	3 000	20
V4	STREDOVÁ VAŽNICA - PLNÁ	100	140	3 000	20
V5	STREDOVÁ VAŽNICA - PLNÁ	100	140	3 000	5
V6	STREDOVÁ VAŽNICA - PLNÁ	100	140	3 000	5
V7	STREDOVÁ VAŽNICA - PLNÁ	100	140	3 000	10
V8	STREDOVÁ VAŽNICA - PLNÁ	100	140	3 000	8
V9	STREDOVÁ VAŽNICA - PLNÁ	100	140	3 000	5
V10	STREDOVÁ VAŽNICA - PLNÁ	100	140	3 000	10
V11	STREDOVÁ VAŽNICA - PLNÁ	100	140	3 000	8
V12	STREDOVÁ VAŽNICA - PLNÁ	100	140	3 000	10
V13	STREDOVÁ VAŽNICA - PLNÁ	100	140	3 000	10
V14	STREDOVÁ VAŽNICA - PLNÁ	100	140	3 000	9
V15	STREDOVÁ VAŽNICA - ZALOMENÁ HRANA	100	140	775	1
V16	STREDOVÁ VAŽNICA - ZALOMENÁ HRANA	100	140	1 690	1
V17	STREDOVÁ VAŽNICA - ZALOMENÁ HRANA	100	140	2 600	1
V18	STREDOVÁ VAŽNICA - ZALOMENÁ HRANA	100	140	3 510	1
V19	STREDOVÁ VAŽNICA - ZALOMENÁ HRANA	100	140	4 430	1
V20	STREDOVÁ VAŽNICA - ZALOMENÁ HRANA	100	140	4 440	1
V21	STREDOVÁ VAŽNICA - ZALOMENÁ HRANA	100	140	5 515	1
V22	STREDOVÁ VAŽNICA - ZALOMENÁ HRANA	100	140	2 615	1
V23	STREDOVÁ VAŽNICA - ZALOMENÁ HRANA	100	140	1 700	1
V24	STREDOVÁ VAŽNICA - ZALOMENÁ HRANA	100	140	3 000	1
V25	STREDOVÁ VAŽNICA - ZALOMENÁ HRANA	100	140	3 000	1
V26	STREDOVÁ VAŽNICA - ZALOMENÁ HRANA	100	140	4 430	1
V27	STREDOVÁ VAŽNICA - ZALOMENÁ HRANA	100	140	4 430	1
V28	STREDOVÁ VAŽNICA - ZALOMENÁ HRANA	100	140	4 440	1
V29	STREDOVÁ VAŽNICA - ZALOMENÁ HRANA	100	140	4 430	1
V30	STREDOVÁ VAŽNICA - ZALOMENÁ HRANA	100	140	4 430	1
V31	STREDOVÁ VAŽNICA - ZALOMENÁ HRANA	100	140	4 430	1
V32	STREDOVÁ VAŽNICA - ZALOMENÁ HRANA	100	140	3 000	1
V33	STREDOVÁ VAŽNICA - ZALOMENÁ HRANA	100	140	1 290	1
V34	STREDOVÁ VAŽNICA - ZALOMENÁ HRANA	100	140	1 445	1
V35	STREDOVÁ VAŽNICA - ZALOMENÁ HRANA	100	140	1 600	1
V36	STREDOVÁ VAŽNICA - ZALOMENÁ HRANA	100	140	1 760	1
V37	STREDOVÁ VAŽNICA - ZALOMENÁ HRANA	100	140	1 915	1
V38	STREDOVÁ VAŽNICA - ZALOMENÁ HRANA	100	140	2 110	1
V39	STREDOVÁ VAŽNICA - ZALOMENÁ HRANA	100	140	2 270	1
V40	STREDOVÁ VAŽNICA - ZALOMENÁ HRANA	100	140	2 430	1
V41	STREDOVÁ VAŽNICA - ZALOMENÁ HRANA	100	140	2 580	1
V42	STREDOVÁ VAŽNICA - ZALOMENÁ HRANA	100	140	2 740	1
V43	STREDOVÁ VAŽNICA - ZALOMENÁ HRANA	100	140	770	2
V44	STREDOVÁ VAŽNICA - ZALOMENÁ HRANA	100	140	1 670	2
V45	STREDOVÁ VAŽNICA - ZALOMENÁ HRANA	100	140	2 565	1
V46	STREDOVÁ VAŽNICA - ZALOMENÁ HRANA	100	140	3 465	2
V47	STREDOVÁ VAŽNICA - ZALOMENÁ HRANA	100	140	4 365	2
V48	STREDOVÁ VAŽNICA - ZALOMENÁ HRANA	100	140	3 000	1
V49	STREDOVÁ VAŽNICA - ZALOMENÁ HRANA	100	140	3 000	1
V50	STREDOVÁ VAŽNICA - ZALOMENÁ HRANA	100	140	3 000	2
V51	STREDOVÁ VAŽNICA - ZALOMENÁ HRANA	100	140	3 000	2
V52	STREDOVÁ VAŽNICA - ZALOMENÁ HRANA	100	140	3 000	1
V53	STREDOVÁ VAŽNICA - ZALOMENÁ HRANA	100	140	3 000	1

- POZNÁMKY:**
- 1) NOSNÉ RÁMOVÉ KONŠTRUKCIE BUDÚ PREVEDENÉ Z LEPENÉHO LAMELOVÝHO DREVA S OZNAČENÍM BSH. BSH LEPENÉ HRANOLY BUDÚ HOBLOVANÉ ŠTYROSTRANNE A BUDÚ MAŤ PRÍZNAČNÚ ŠTRUKTÚRU DREVA. PEVNOSTNÁ TRIEDA BSH JE GL24h.
 - 2) KONŠTRUKCIE SÚ KÓTOVANÉ V KOORDINÁČNYCH ROZMEROCH.
 - 3) PŘEBEH STAVBY JE NUTNÉ PRAVIDELNE KONTROLOVAŤ POVERENÝM STAVEBNÝM DOZOROM. VŠETKY PRÁCE BUDÚ REALIZOVANÉ PODLA PLATNÝCH NÖRM, TECHNOLOGICKÝCH PŘEDPISOV A BOŽP.
 - 4) ZISTENIE AKÝCHKOLIEK NEJASNOSTI ALEBO NEZROVNALOSTI PROJEKTIVNEJ DOKUMENTÁCIE JE NUTNÉ OKAMŽITE TENTO STAV OZNÁMIŤ POVERENÉMU STAVEBNÉMU DOZORU A PROJEKTANTOV.

MODEL OBJEKTU V 3D ZOBRAZENÍ:



0,000 = 201,85 m n. m., Bp v. / SUBRADNICOVÝ SYSTÉM S-JTSK

DRUH PRÁCE:	DIPLOMOVÁ PRÁCA	FAKULTA	16x44
VYPRACOVÁVAL:	Bc. Slavomír Marčibáň	STAVBY	1/2025
VERIOU PRÁCE:	Ing. Karel Struhala Ph.D.	POSLEDNÉ	DPS
STAVBY:	Mesto Slavkov u Brna	STUPEN PRÁCE:	D.1.2.02
Miesto STAVBY:	parcelsa Oso 265011, k. ú. Slavkov u Brna, okr. Vyškov, Juhomoravský kraj	Č. VÝKRESU:	
NÁZOV STAVBY:	MATERSKÁ ŠKOLA		
STAVEBNÝ OBJEKT:	SO.01 - MATERSKÁ ŠKOLA		
ČASŤ:	D.1.2 STAVEBNÉ-TECHNICKÉ RIEŠENIE		
OBSAH:	VÝKRES KROVU		